

“Затверджую”

Директор Державного підприємства дослідного господарства “Новосілки”
Інституту садівництва УААН

Академік Лисанюк В.Г.



2007 р.

А К Т

впровадження результатів
дослідження здобувача
Лагутенко О.Т.

Підстава: для пред'явлення по
місцю захисту дисертації.

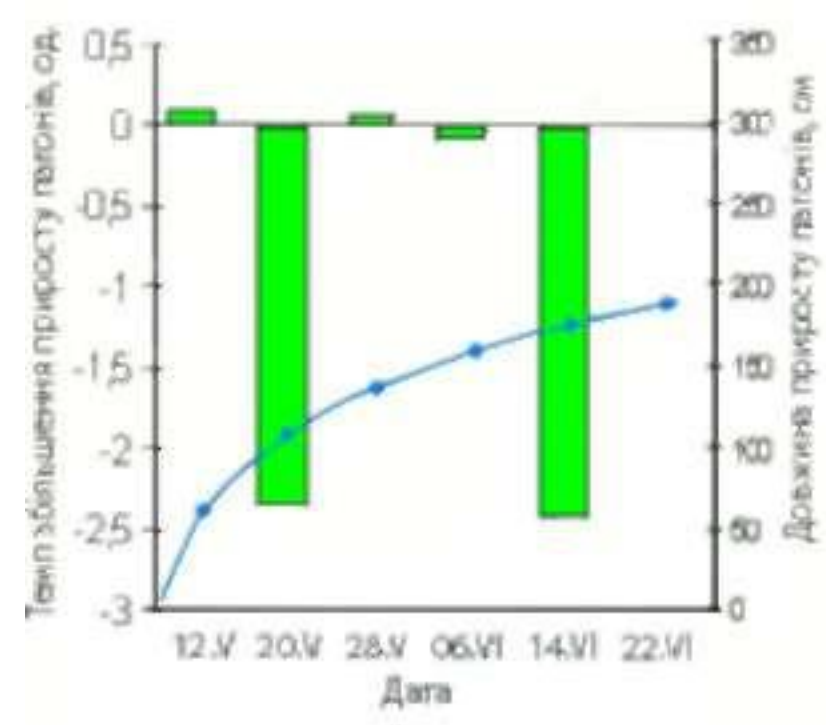
Комісія в складі головного агронома господарства Кручека А.Н. і головного економіста Дубовика А.Й. склали цей акт про те, що на світло-сірих опідзолених ґрунтах Дослідного господарства “Новосілки” у 2002-2006 рр. згідно рекомендацій здобувача Інституту садівництва УААН Лагутенко О.Т було посаджено 2 га кущових ягідних культур, в основному агрусу. Застосована технологія із внесенням підвищених доз органічних та мінеральних добрив дала можливість підняти врожайність насаджень в 1,5-2,0 рази порівняно з загальноприйнятою технологією. Прибуток від впровадження в перерахунку на 1 га агрусу сорту Красень склав 34,0 тис.грн., при рівні рентабельності 274%.

Головний агроном

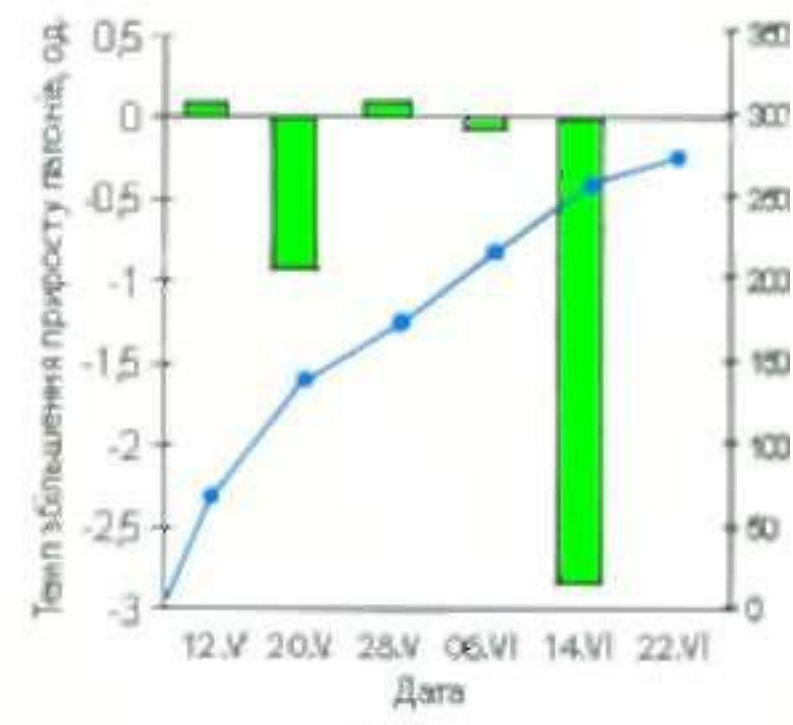
А.Н.Кручек

Головний економіст

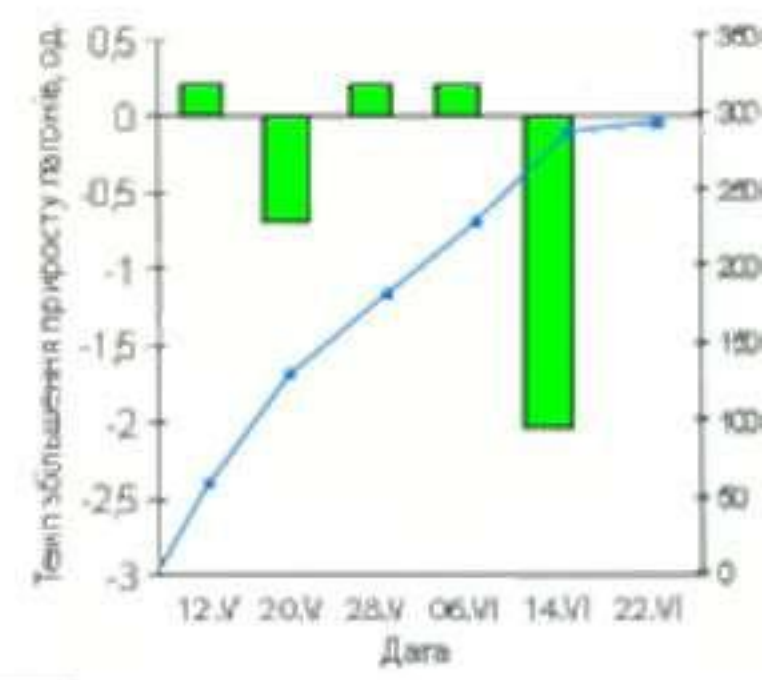
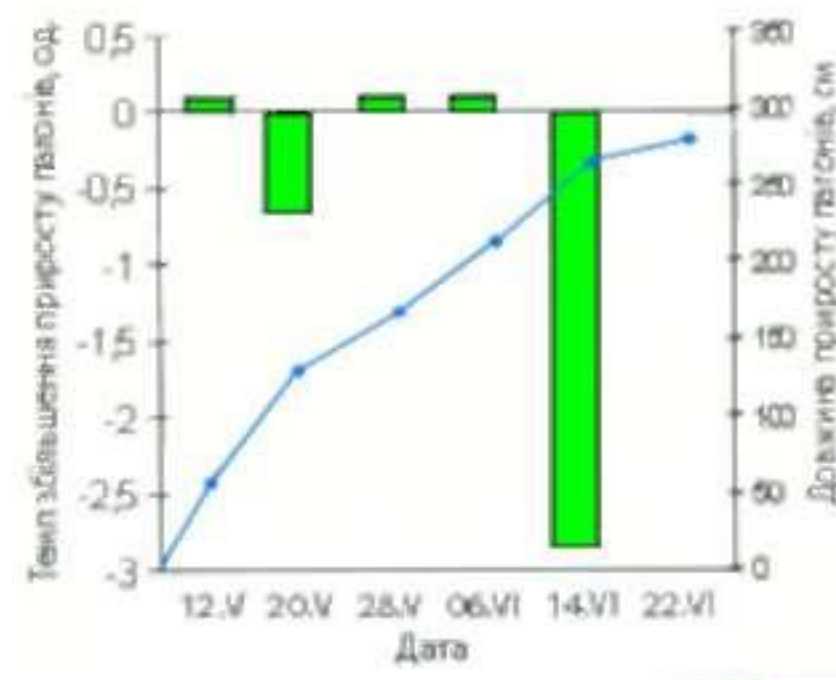
А.Й.Дубовик

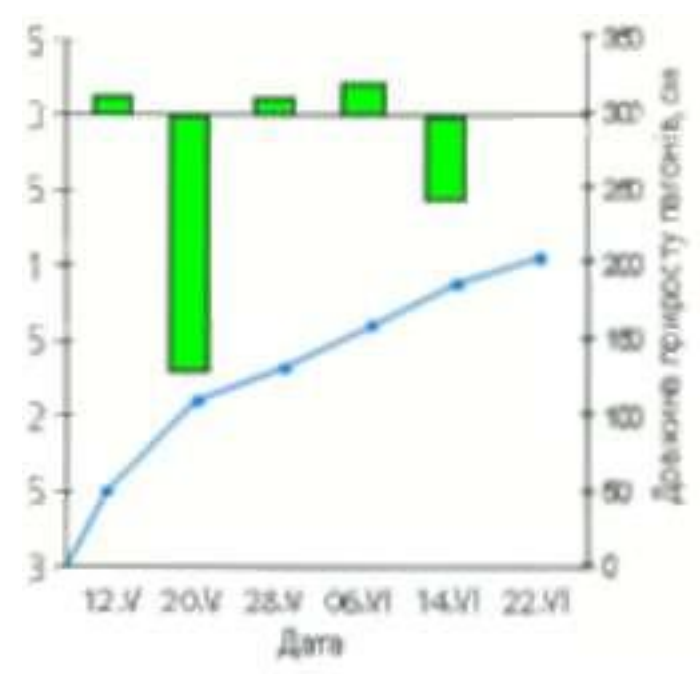


3

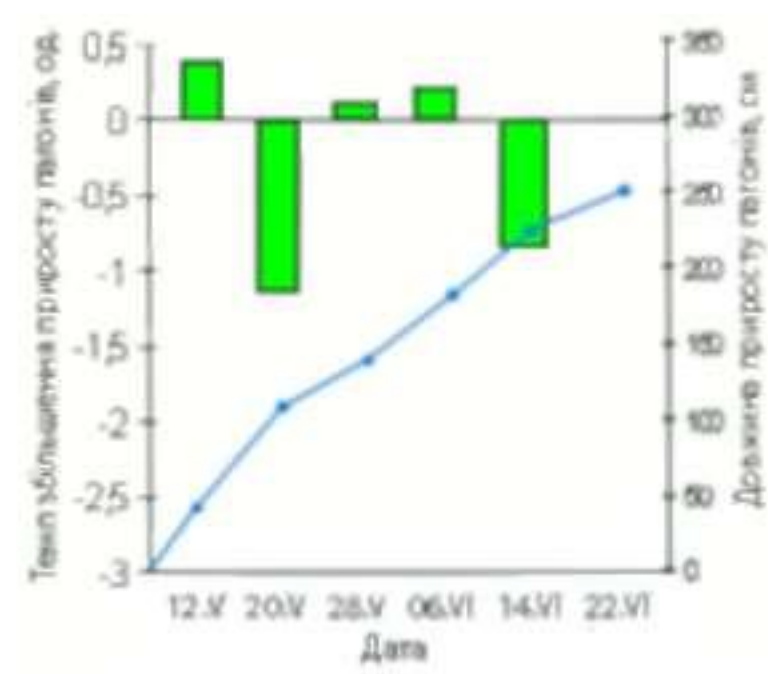


4

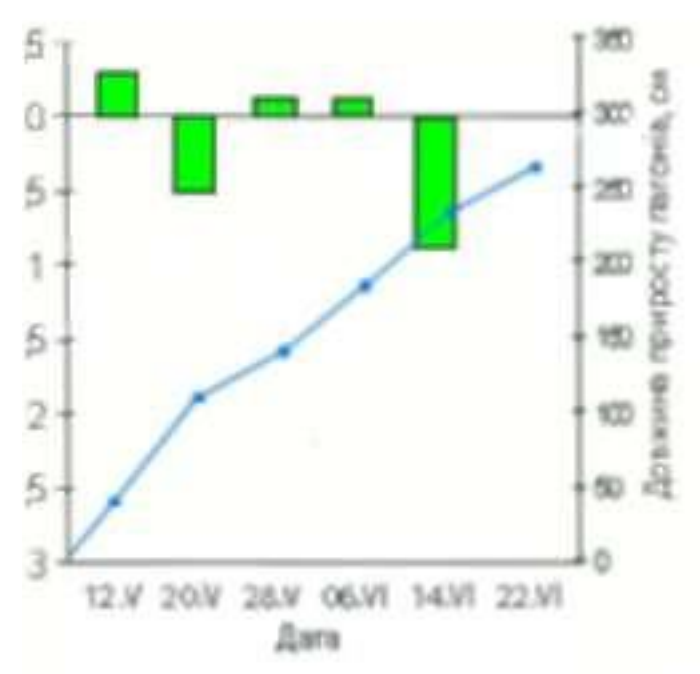
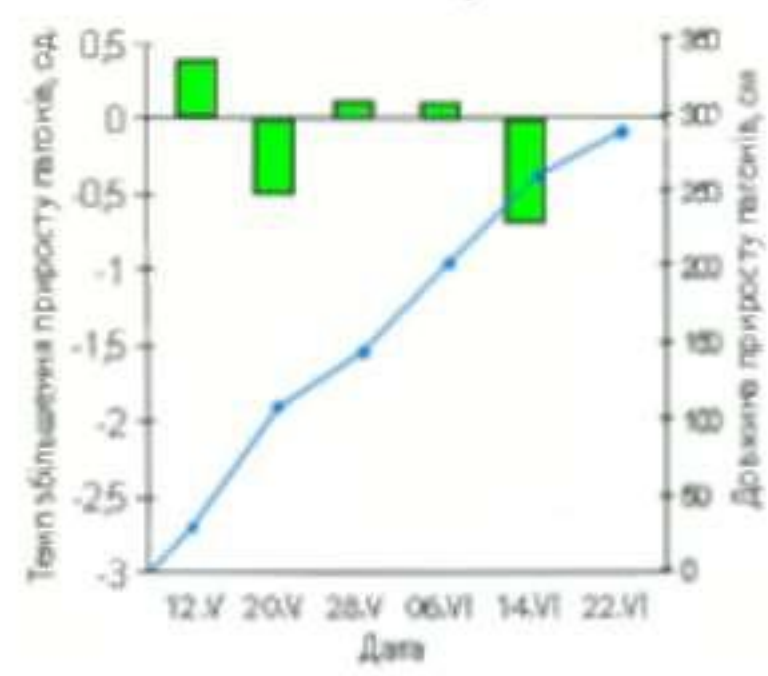
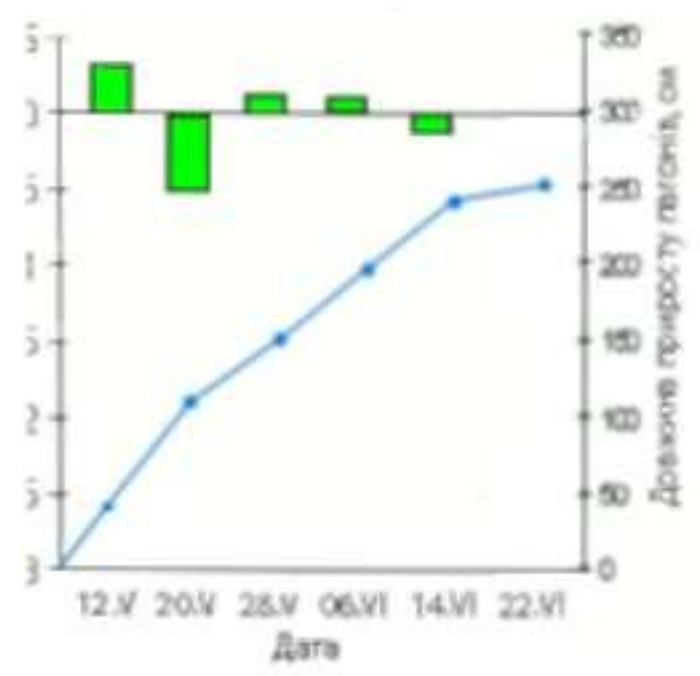




3



4



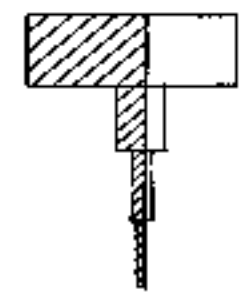
Довжина коренів, м:

▨ - скелетних

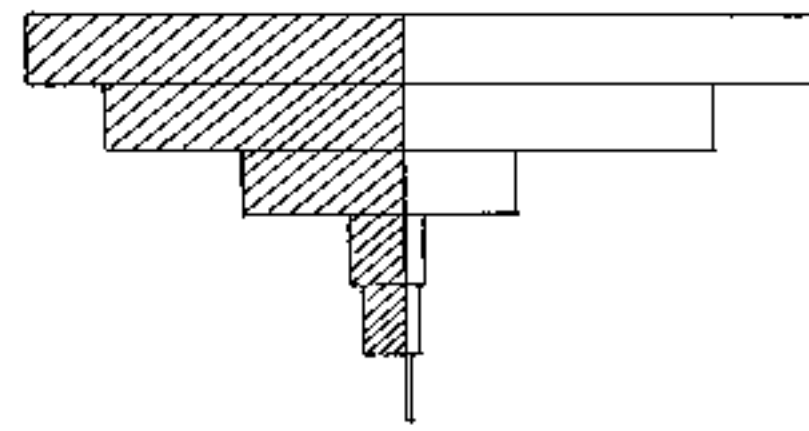
□ - обростаючих

12 8 4 0 12 24

20 16 12 8 4 0 12 24 36 48 60 72

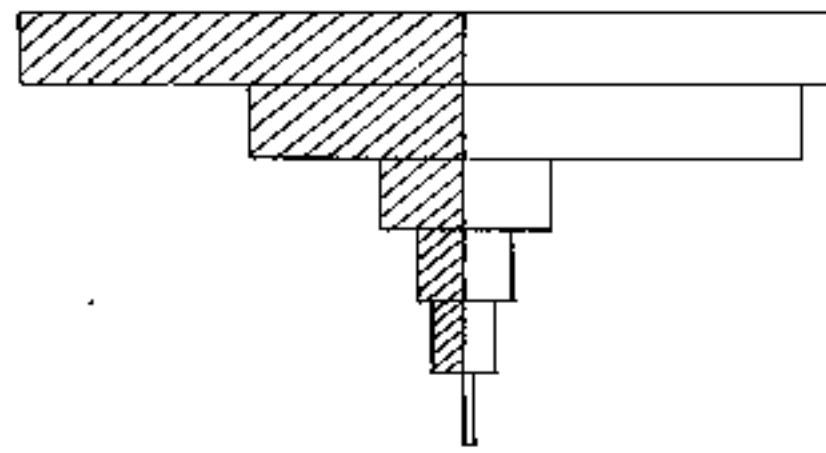


Варіант 1



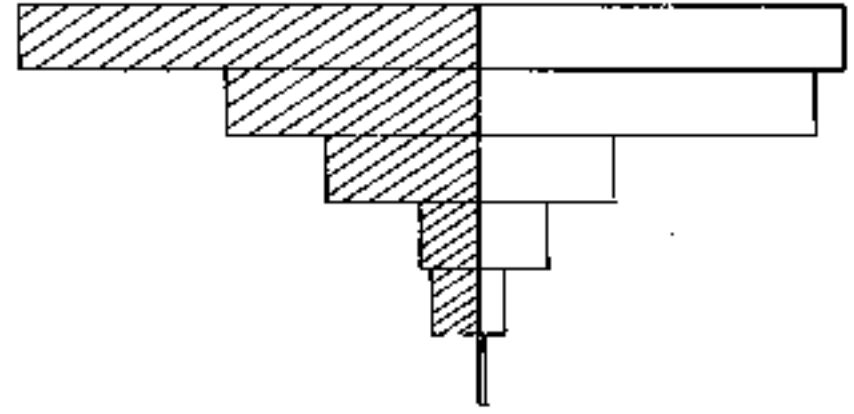
Варіант 2

24 20 16 12 8 4 0 12 24 36 48 60 72



Варіант 3

24 20 16 12 8 4 0 12 24 36 48 60 72



Варіант 4

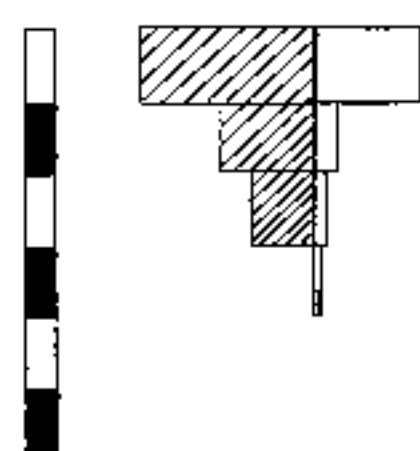
Довжина коренів, м:

- скелетних

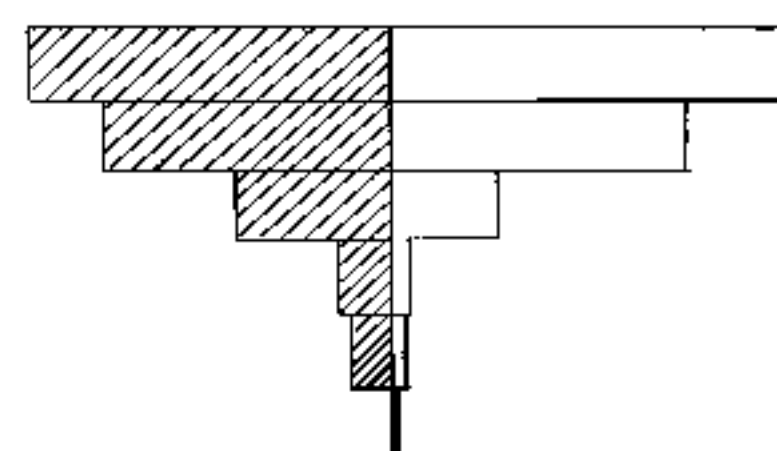
- обростаючих

12 8 4 0 12 24

20 16 12 8 4 0 12 24 36 48 60 72



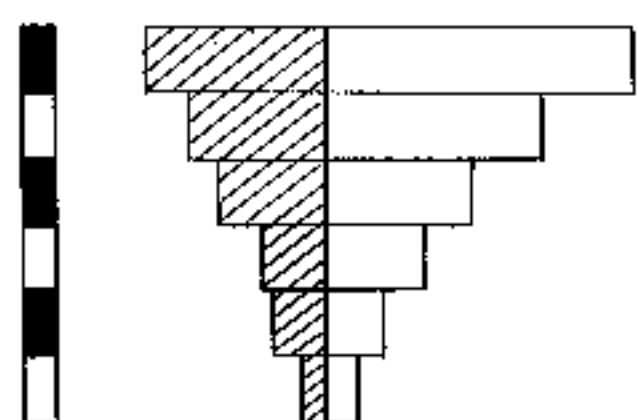
Варіант 1



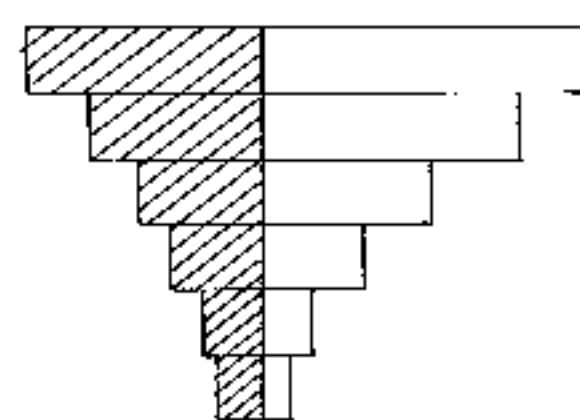
Варіант 2

12 8 4 0 12 24 36 48

12 8 4 0 12 24 36 48

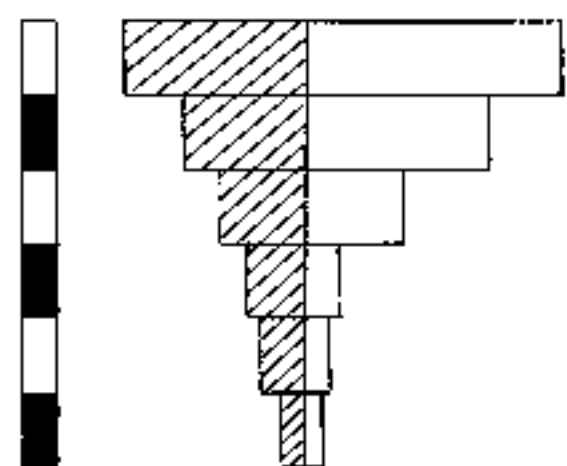


Варіант 3



Варіант 4

12 8 4 0 12 24 36 48



Виробничий фон

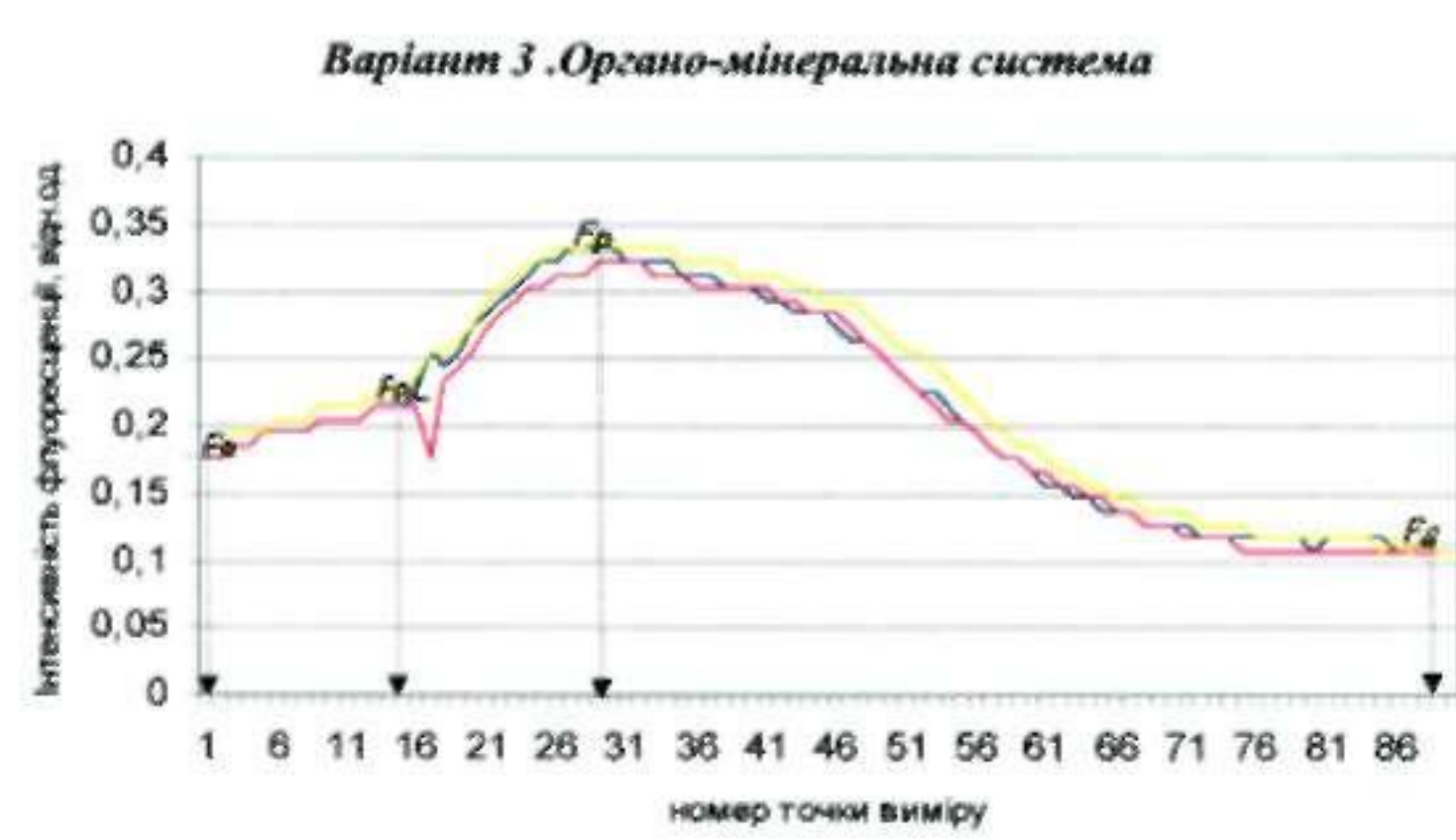
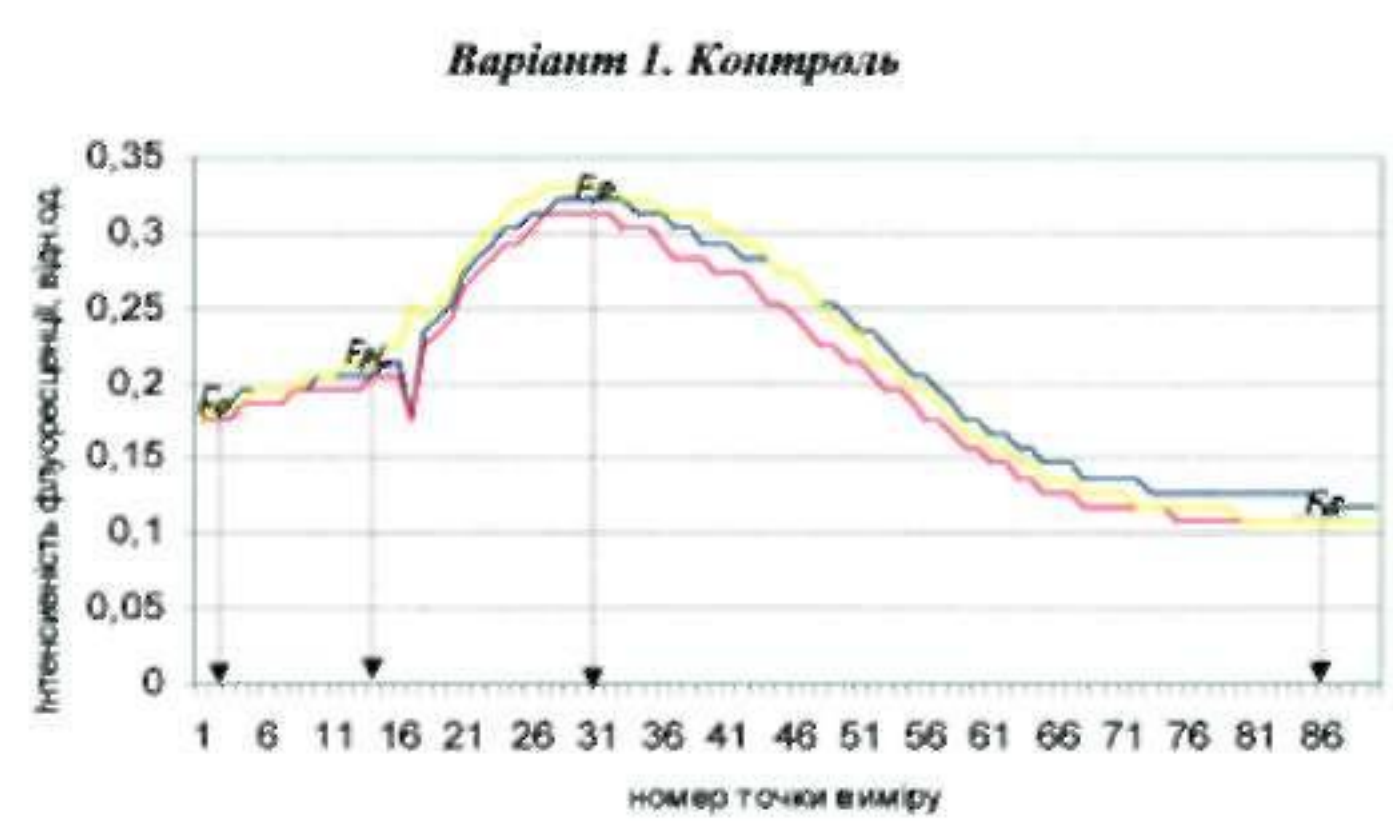


Рис. 5.1. Індукційні зміни флуоресценції хлорофілу листків агрусу сорту Красень.

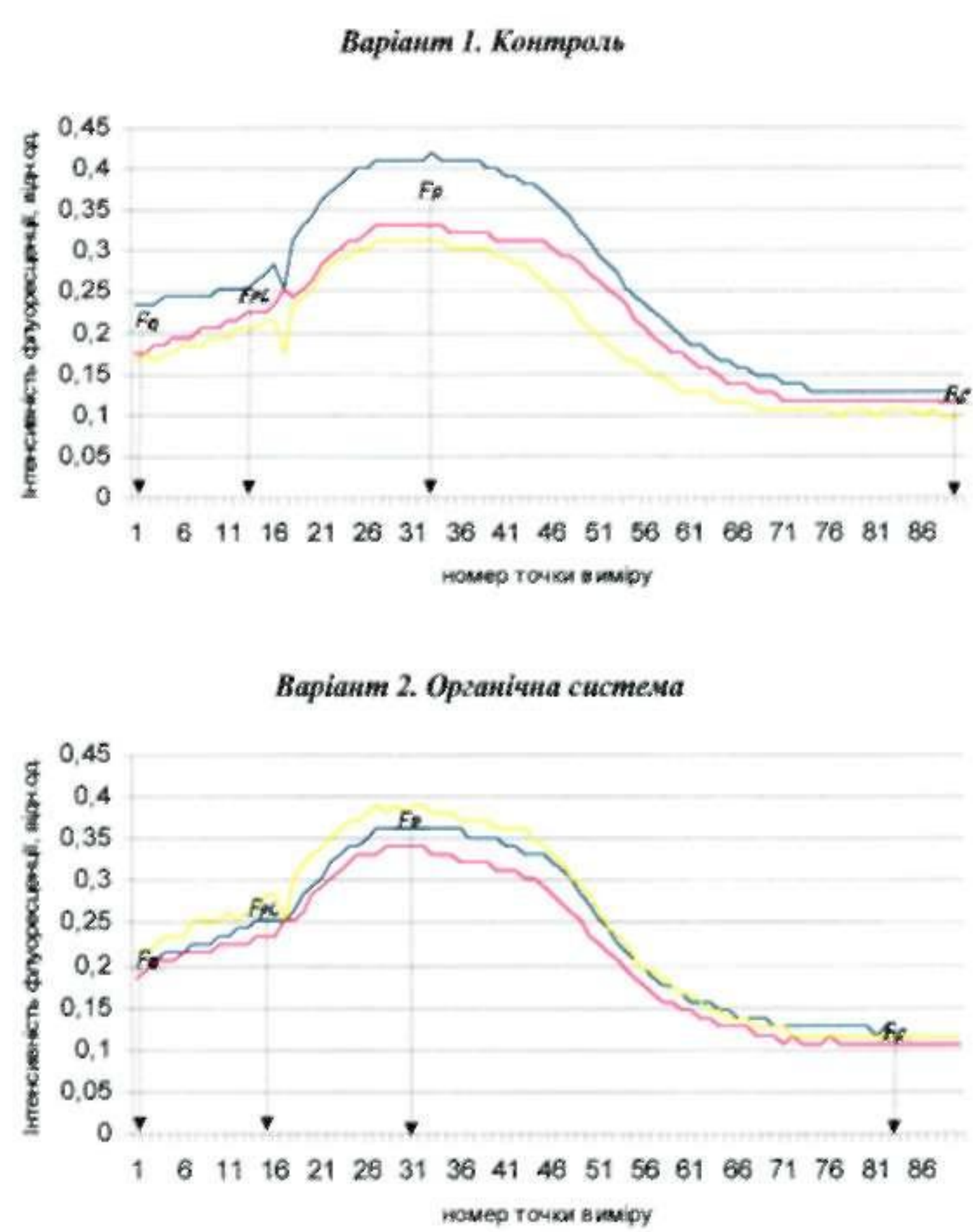
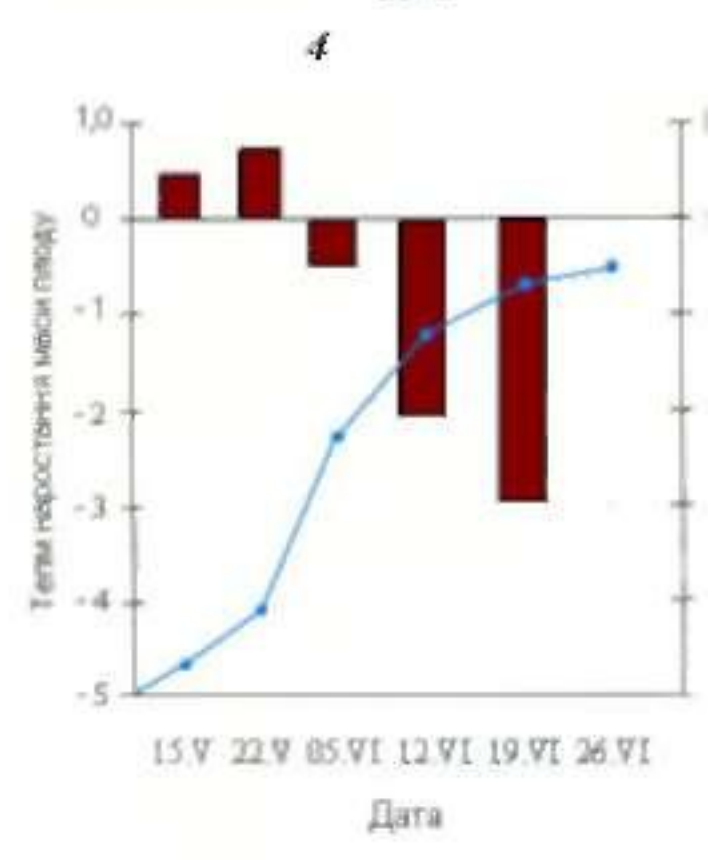
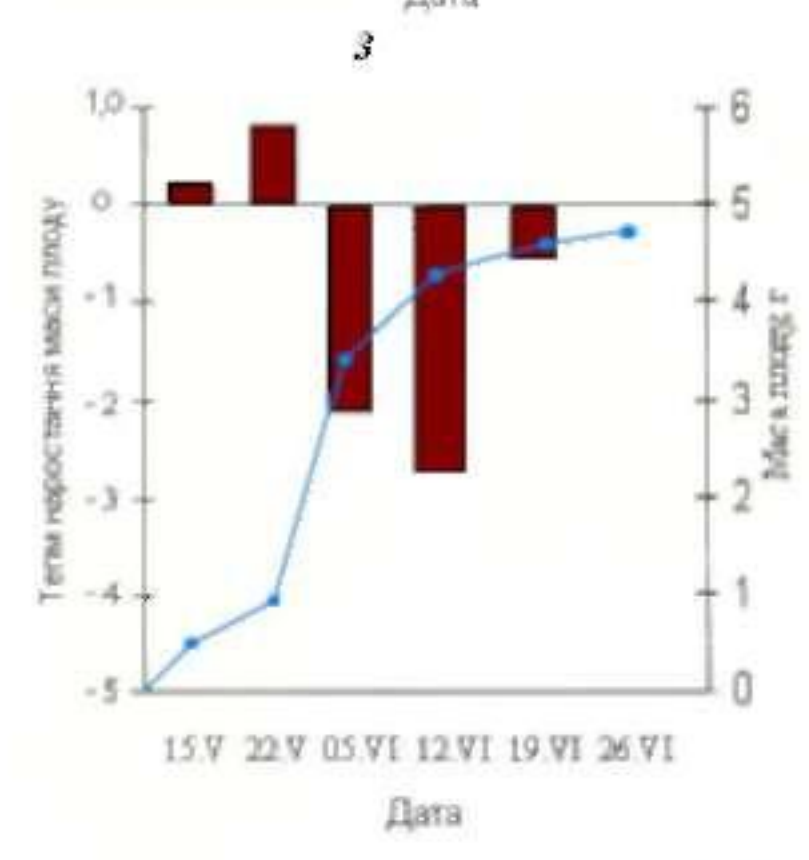
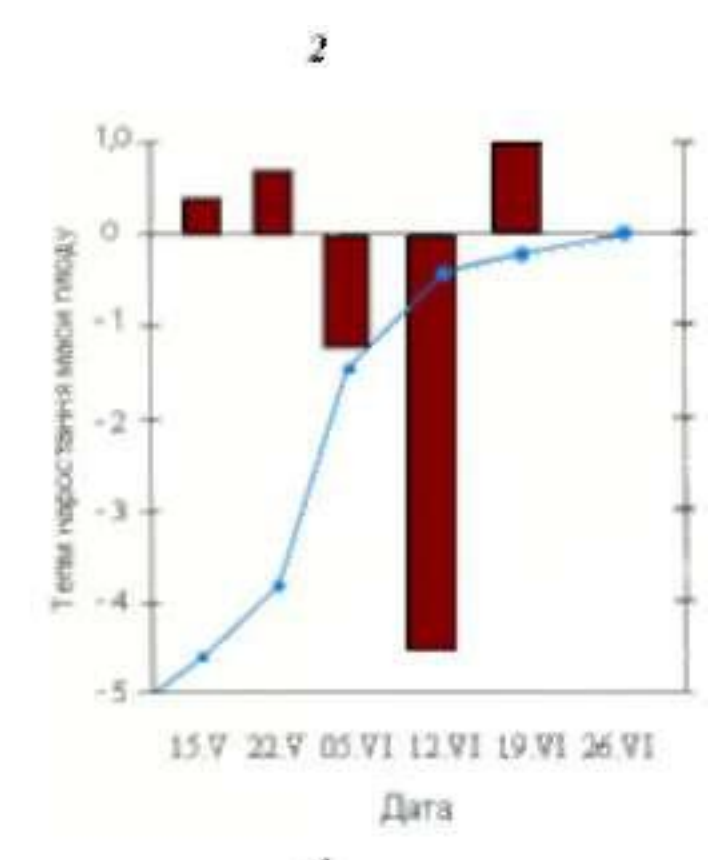
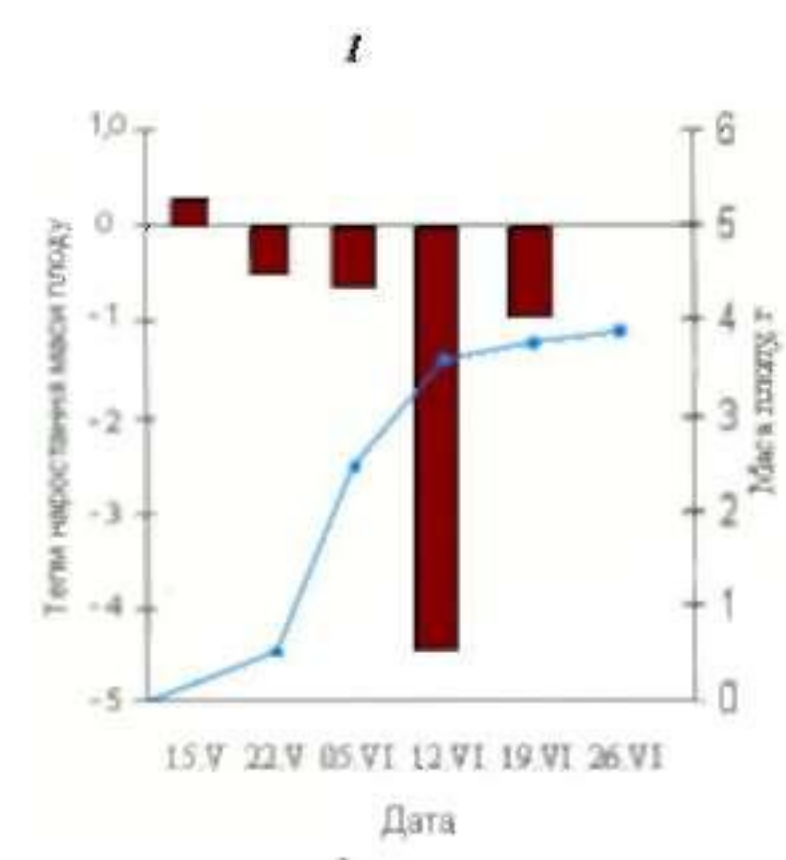
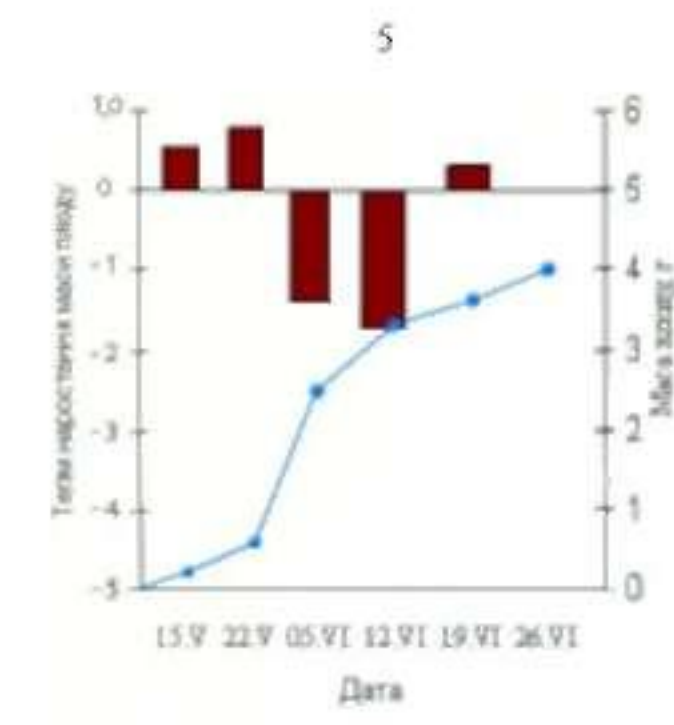
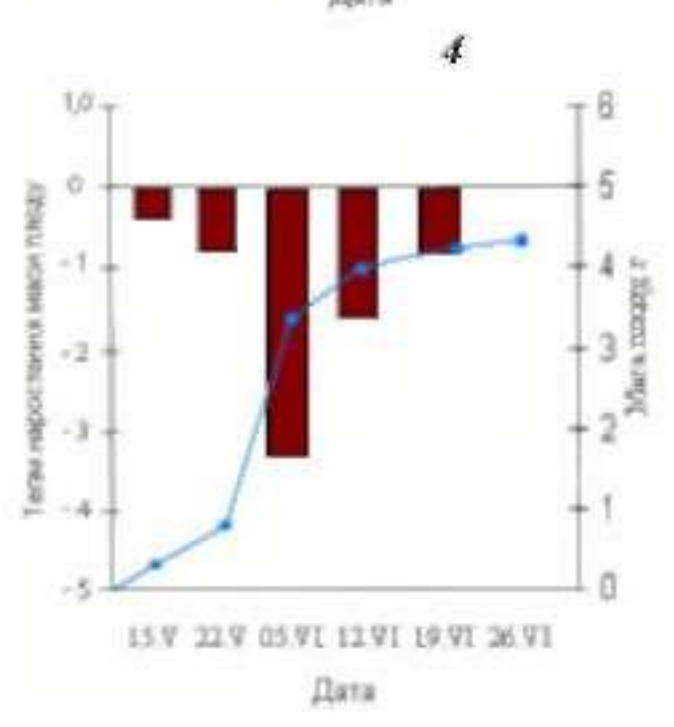
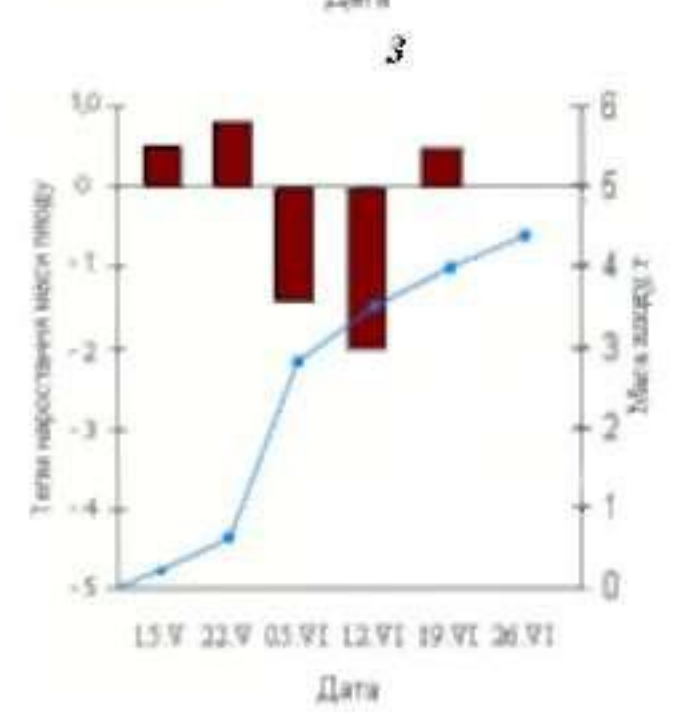
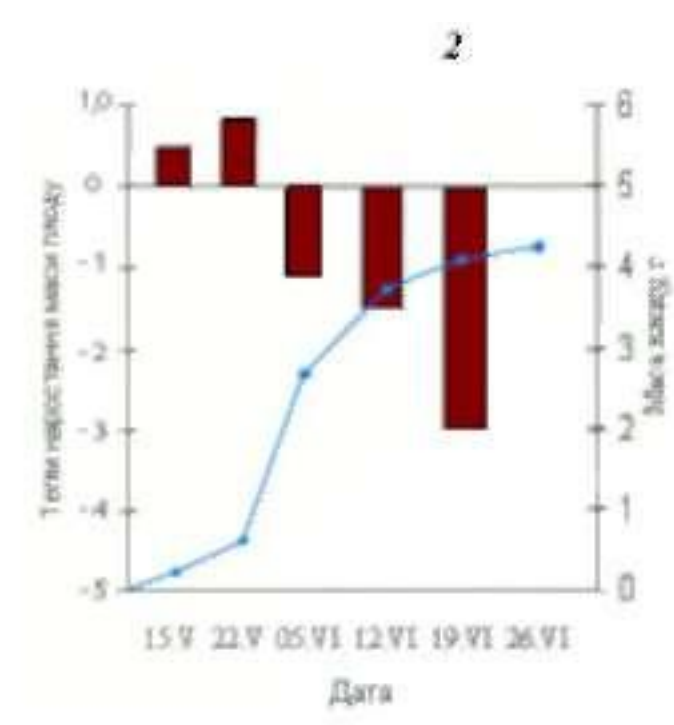
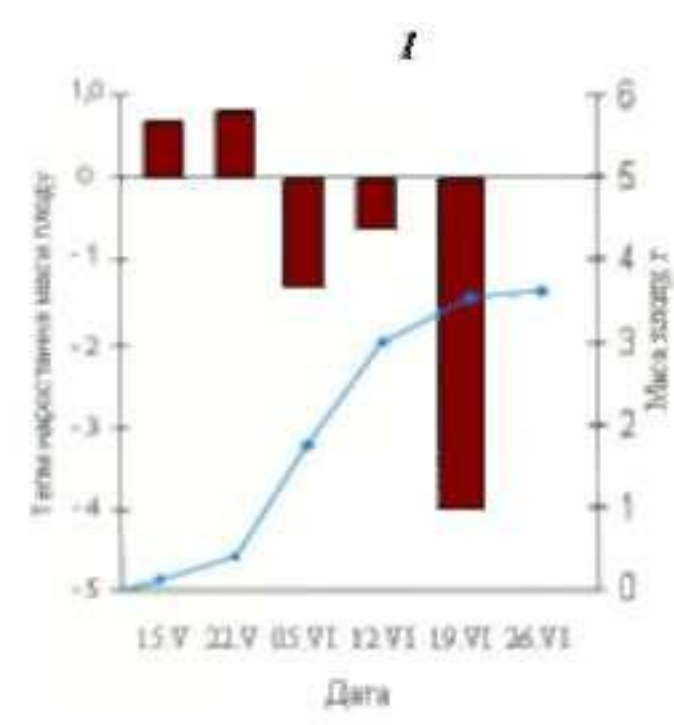


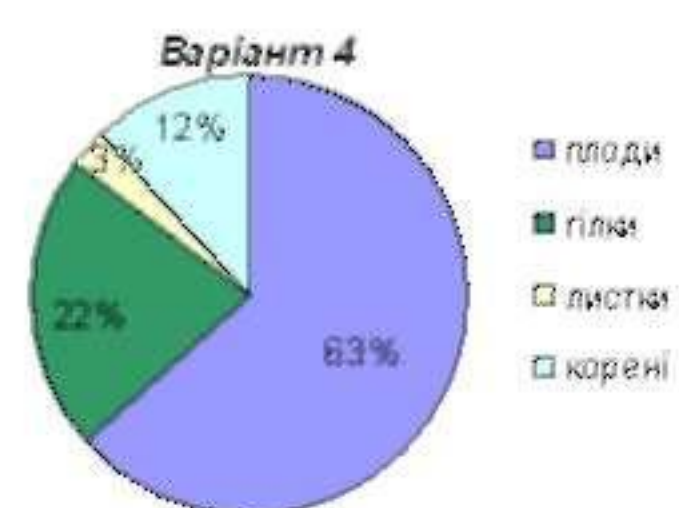
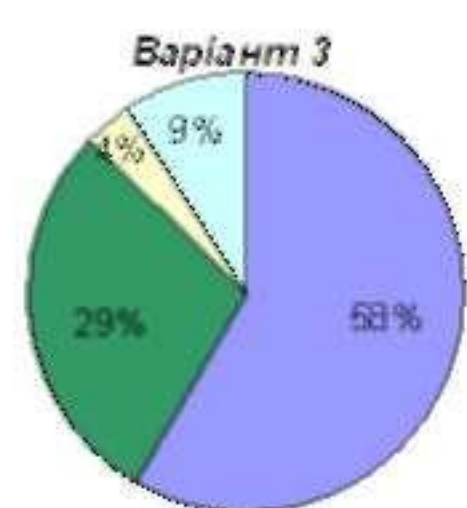
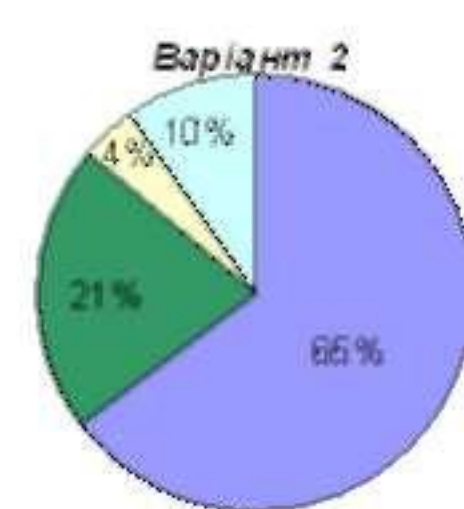
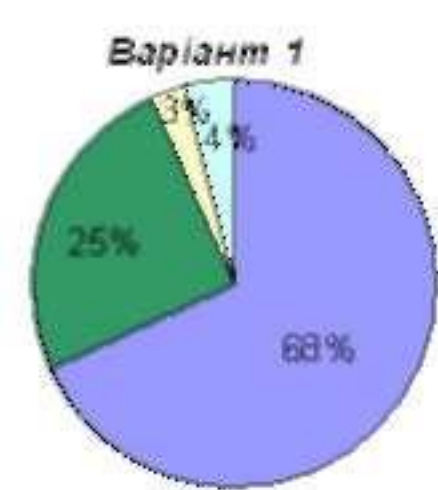
Рис. 5.2. Індукційні зміни флуоресценції хлорофілу листків агрусу сорту Неслухівський.



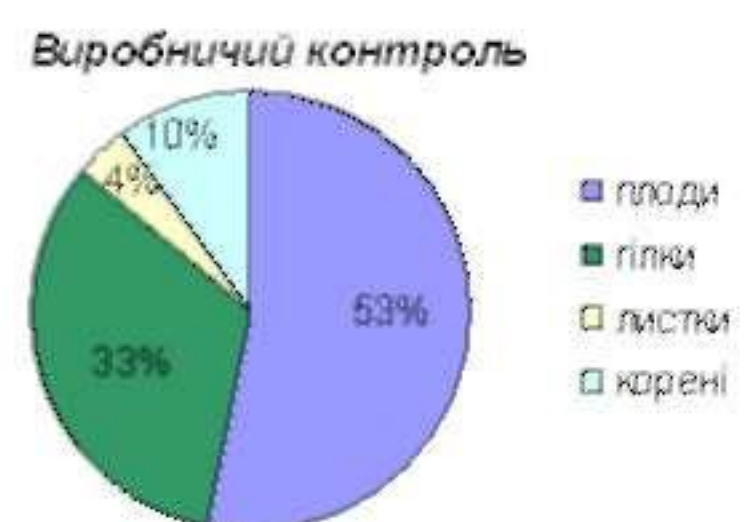
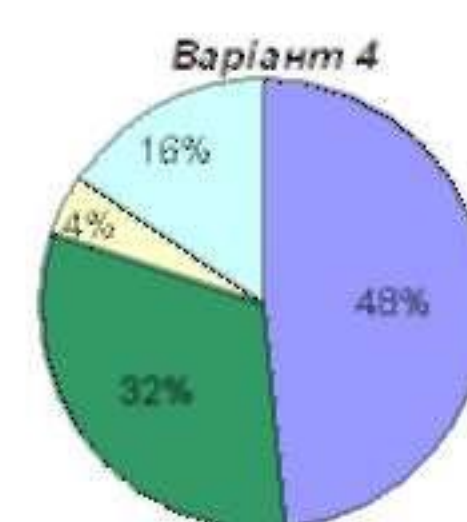
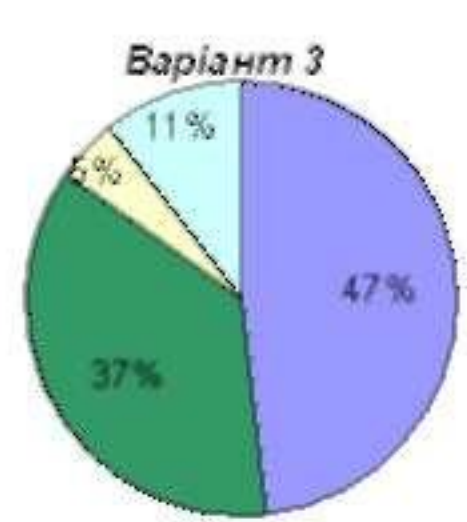
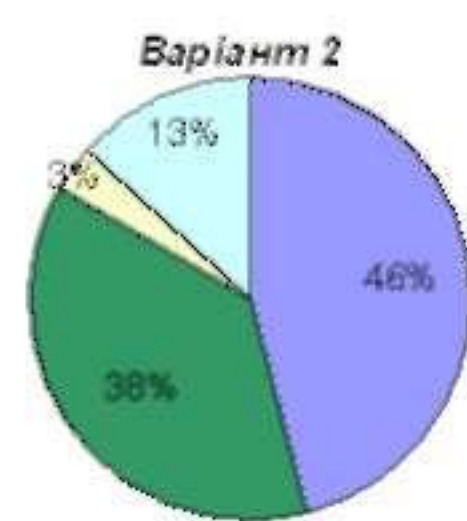
■ Темпы роста
 ● Абсолютный прирост



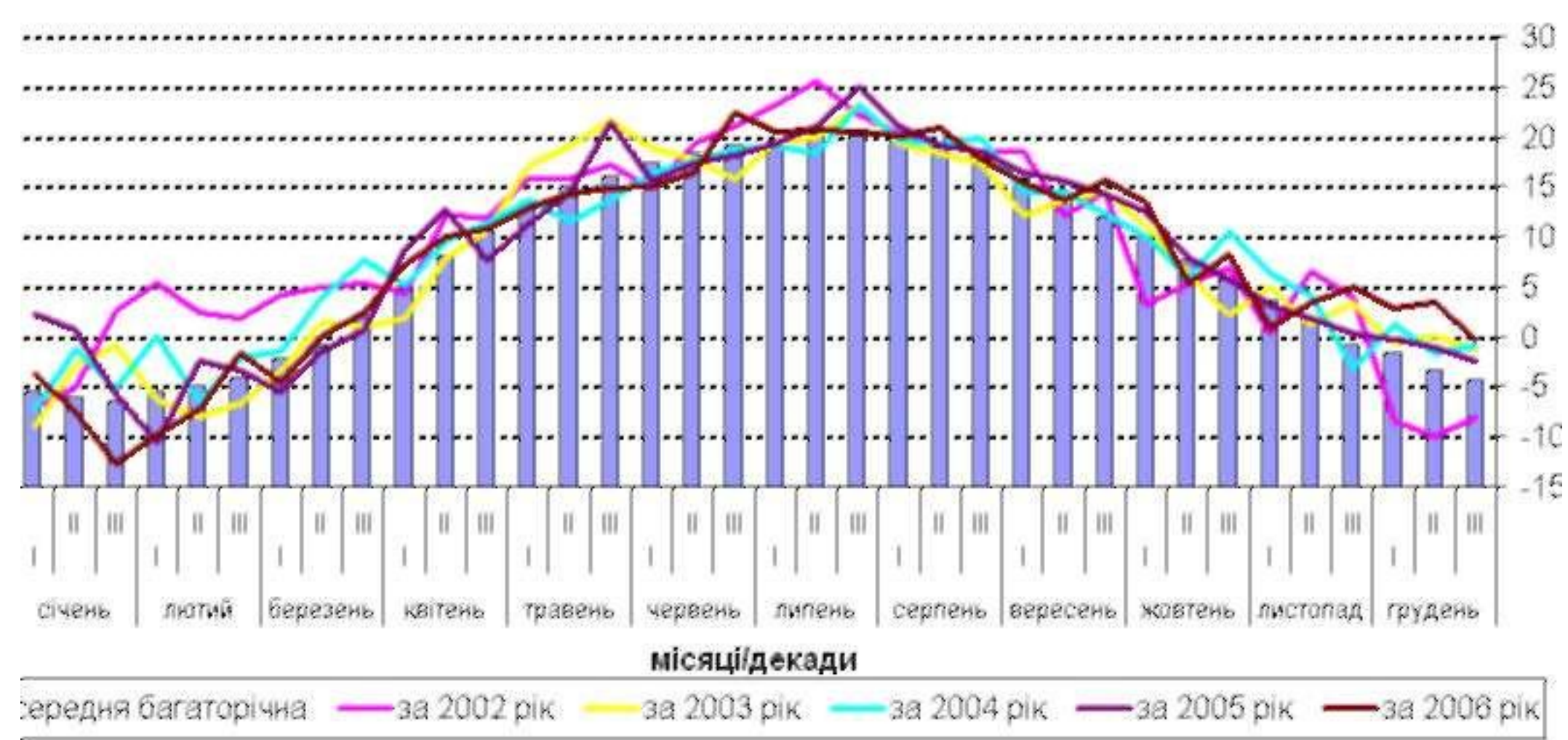
■ Темп росту
 ● Абсолютний приріст

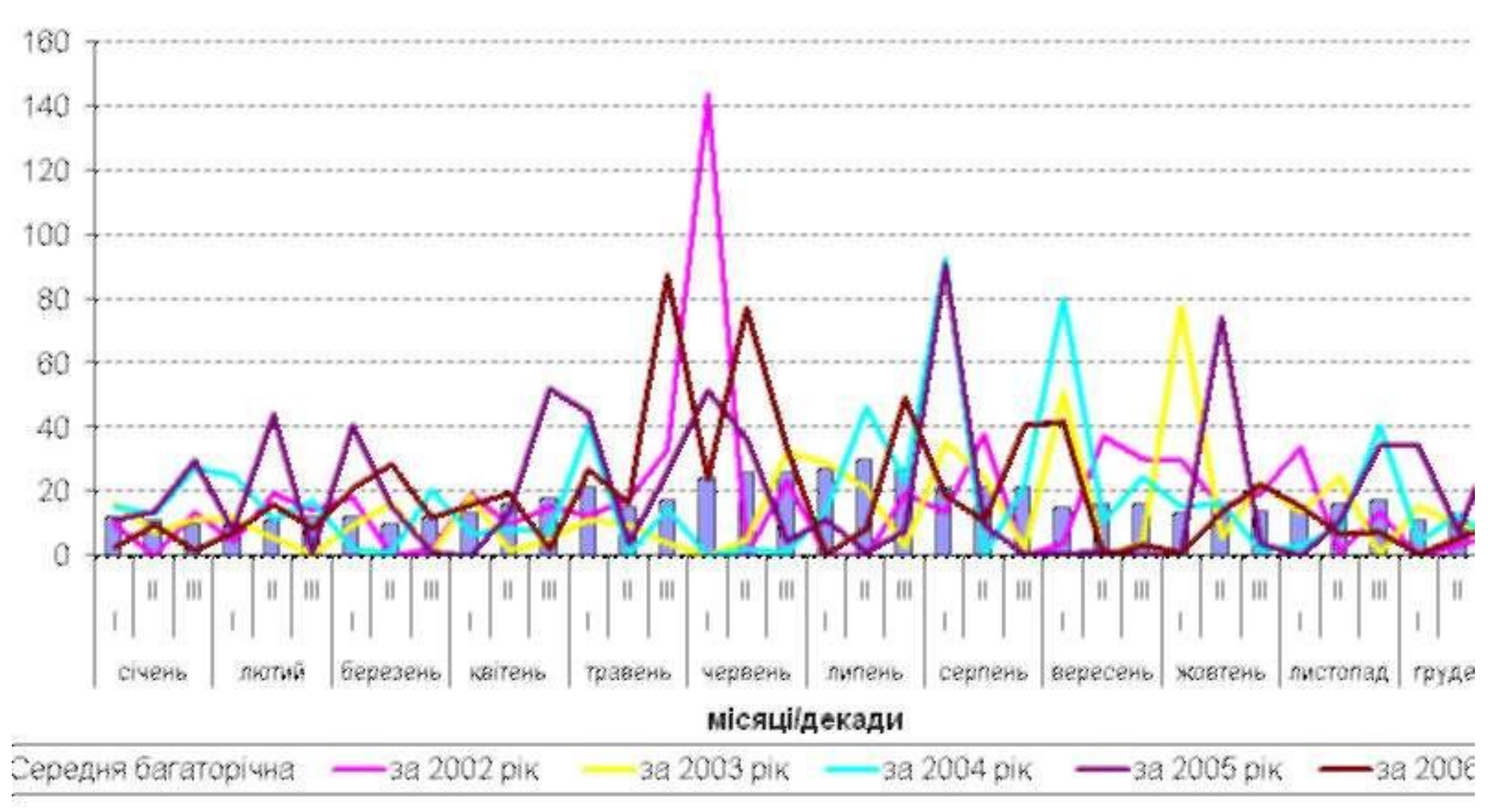


- плоди
- гілки
- листя
- корені



- пліди
- гілки
- листя
- корені





місяці декади



Сорт Красень



Сорт Неслухиський

Рис Ж.1. Зовнішній вигляд плодів сорту Красень залежно від системи удобрення (урожай 2005р.)



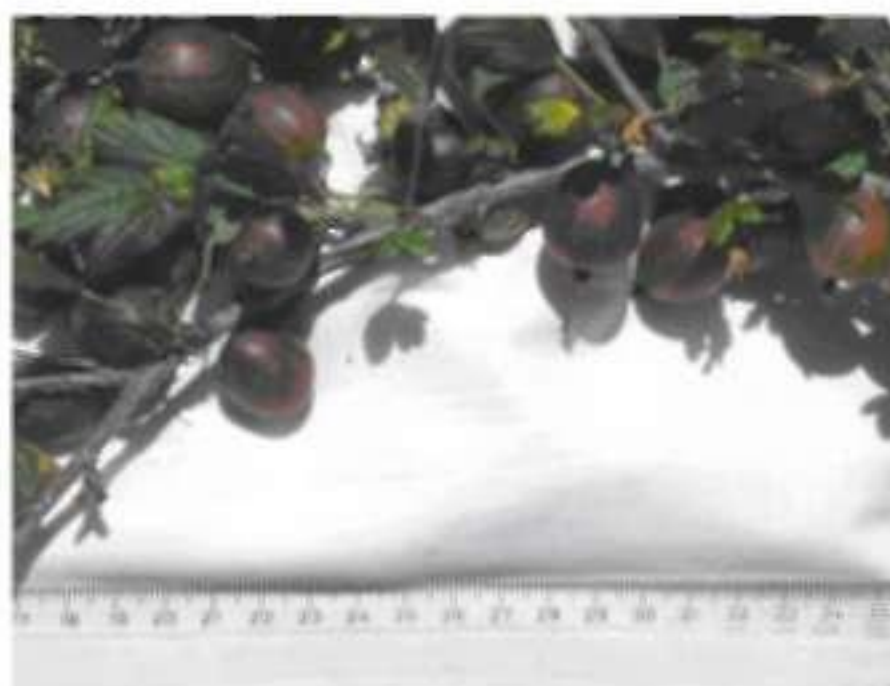
Рис. Ж2. Гілки з плодами. Сорт Красень (2005р.)



Варіант 1. Контроль – без добрив



Варіант 2. Органічна система



Варіант 3. Органо-мінеральна система



Варіант 4. Мінеральна система

Рис ЖЗ. Гілки з плодами. Сорт Неслухівський (2005р.)



Варіант 1. Контроль – без добрив



Варіант 2. Органічна система



Варіант 3. Органо-мінеральна система



Варіант 4. Мінеральна система